

## PCI wirelesskaart installeren onder win 98 SE

Versie: 1.01b samengesteld door Steven, Marco en Erik

### Benodigheden

- Pci wireless netwerk kaart
- Vrij pci slot
- Windows 98 se cdrom
- Driver cd van het netwerkaartje
- Schroevendraaier

### Wireless pci adapter.

#### 1 Software instaleren

Eerst de software installeren met behulp van de cd-rom. Deze start automatisch op.

Optie installeren/installation klikken

(als de cd niet opstart dan via uitvoeren naar de cd gaan en daar de file autorun.exe file aanklikken).

Next

accept

next

naam invullen

enter

enter

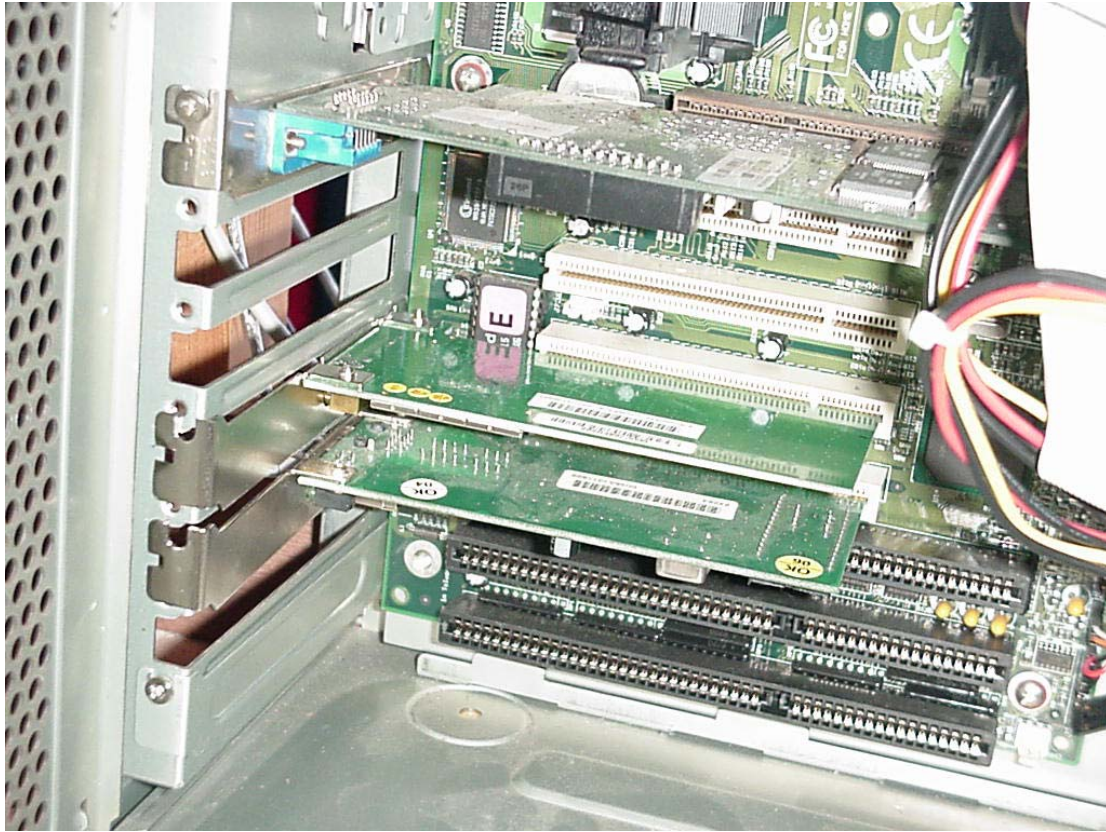
enter

enter ( om te herstarten)

-de computer start nu opnieuw op

#### 2 Pci kaart in pc zetten

Daarna de pc uitzetten en open maken en stroom van de pc afhalen de wirelesskaart installeren in het juiste slot (wit )



pc weer aansluiten  
antenne aansluiten (nu nog even met standaard antenne).

### 3. Computer aanzetten.

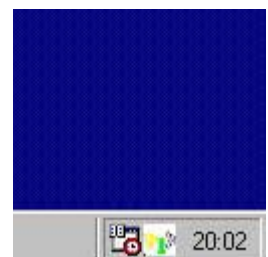
Als u de pc weer aangezet hebt zal de wireless kaart geïnstalleerd worden  
Tijdens de installatie zal windows vragen om de win 98 cd

doe de win98 cd in de cdrom speler  
druk op enter  
De installatie gaat verder

Hierna zal windows vragen om opnieuw op te starten  
haal de win98 cdrom uit de speler  
druk op enter om te herstarten

De pc zal herstarten

### 4. Verbinden met draadloos netwerk

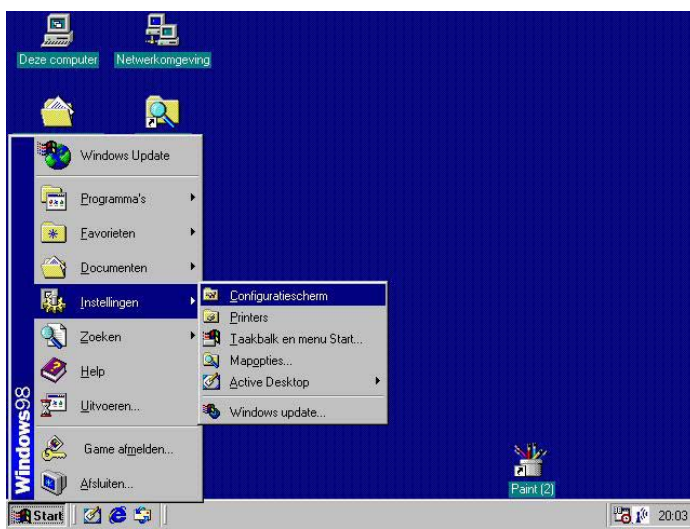


In de taakbalk (grijze balk onder aan het scherm) verschijnt een wit icoon.  
Klik hier eenmaal op  
er verschijnt nu een lijst met beschikbare draadloze netwerken



- Selecteer het draadloos netwerk van wireless leiden  
(een naam die begint met ap en eindigt op .wleiden.net bijvoorbeeld ap-omni.ajsoft.wleiden.net).
- Klik eenmaal op dit netwerk  
klik op connect  
het icoontje in de taakbalk wordt nu groen  
zo niet probeer een andere wireless leiden ap

## 5 Overige instellingen



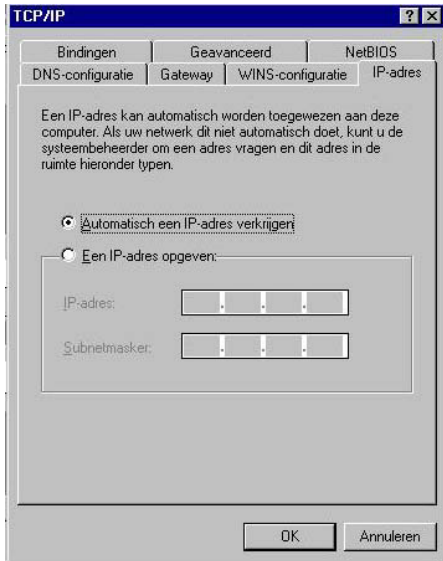
Ga naar  
Start → Instellingen →  
configuratie scherm



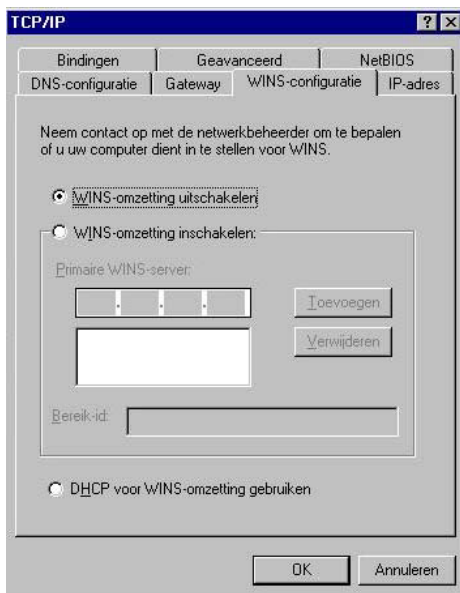
En dubbelklik in het configuratiescherm het Netwerk icoon



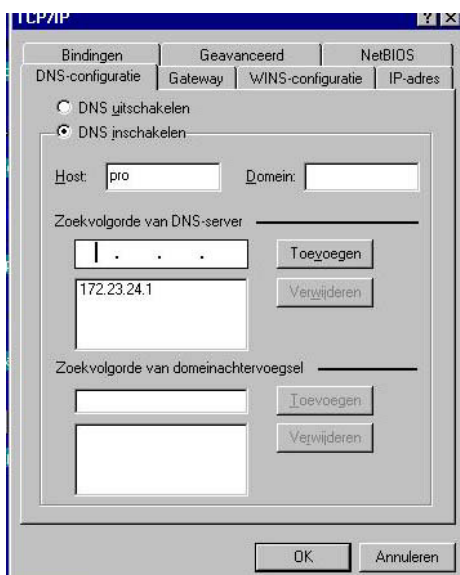
TCP/IP van de pci adapter selecteren  
Klik op eigenschappen



Het volgende scherm verschijnt  
- tcp/ip adres instellen op automatisch



wins moet uit zijn



dns : ip adres instellen van de node dit is te vinden op de wiki site



Onder bindingen: bestands-printerdeling uitschakelen en klik op ok

Start nu de pc opnieuw op.

## 6. Controleren

Om te controleren of alle instellingen goed staan :

Ga naar Start → uitvoeren

- In het scherm wat nu verschijnt typ je command gevolg door enter  
De zogenaamde command prompt verschijnt nu.
- Typ nu ipconfig en druk op enter
- In het overzicht wat nu verschijnt kijk je bij het kopje ip-adres  
Dit ip adres moet beginnen met 172
- Als dit zo is kunt u het venster sluiten  
Zo niet volg de Debug lijst die te vinden is op de wiki site

## 7, Internet explorer configureren

- Indien u internet explorer voor het eerst gebruik, klikt u het internet explorer icoon aan en beantwoord de vragen, waarbij u verbinding wilt leggen met een lan!!

U kunt dan kiezen voor handmatige proxyserver instellen;  
Aanklikken

En bij http invullen: proxy.wleiden.net (automatisch wordt naar de best functionerende proxy geleid).

Bij poort vult u: 3128 in

dan aanklikken dezelfde proxy gebruiken

enter

enter

optie geen e-mail account instellen kiezen

enter

enter

Als het goed is bent u nu online,

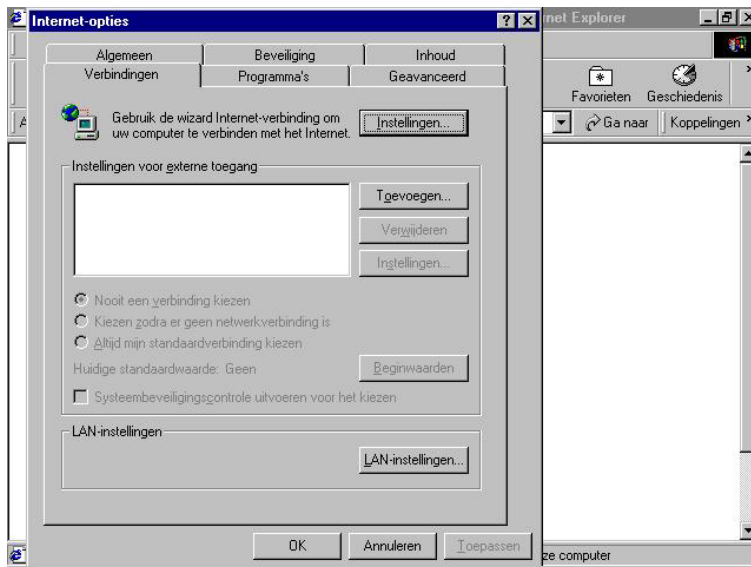
probeer dit uit door naar de wireless leiden site te surfen

[www.wirelessleiden.nl](http://www.wirelessleiden.nl)

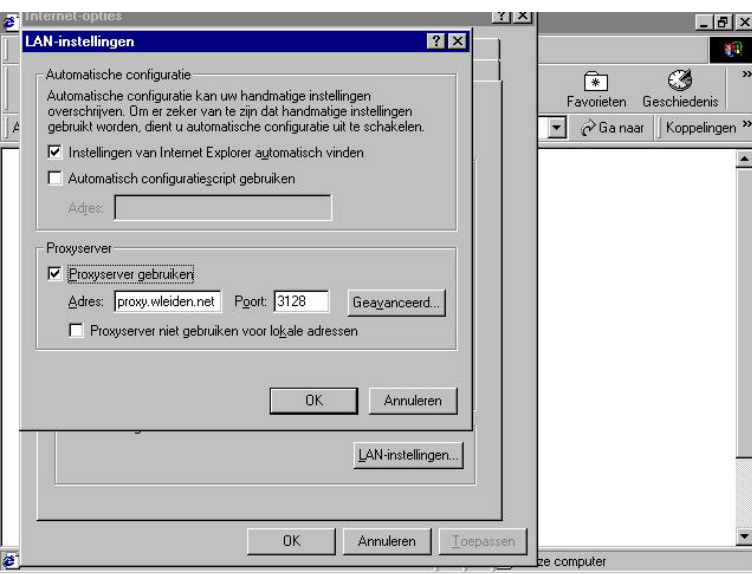
- Heeft u al internet explorer al geïnstalleerd

Ga dan naar de optie : Extra → internet opties

Kies voor het tabblad verbindings



Kies voor nooit een verbinding kiezen  
En klik op de lan instellingen knop



instelling automatisch vinden moet  
aangevinkt zijn.

proxyserver aanvinken

invullen: proxy.wleiden.net

poort 3128

okay

scherm sluiten

als het goed is bent u nu online.

Het kan overigens zijn dat u een betere ontvangst heeft als u de stick recht op of horizontaal houdt.



