

Installatie handleiding voor gebruik met Wireless Leiden

9-10-2004

install. van een Sweex LC100040 “Wireless lan usb adapter 11G” op het Windows Xp platform.

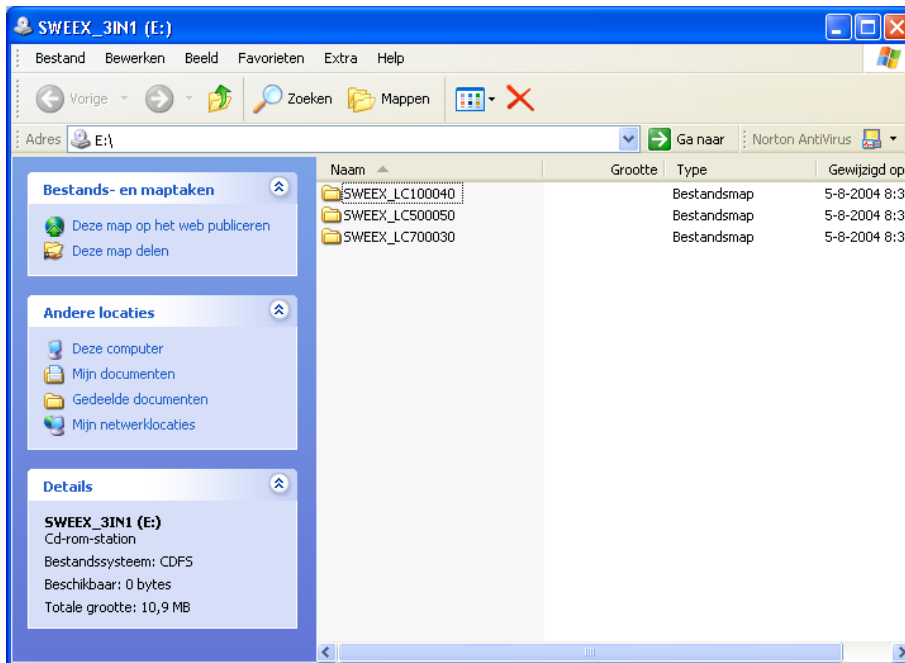
Als je even zoekt, kan je deze adapter aanschaffen voor +/- € 33,40.



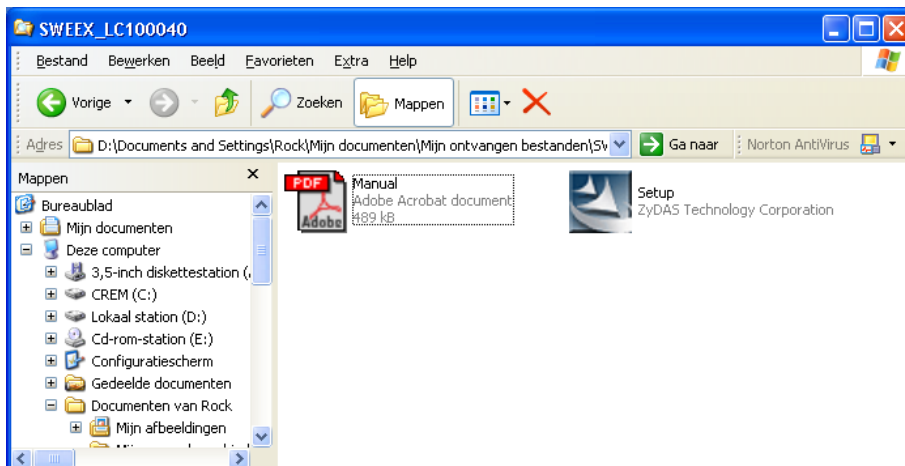
Snel installeren ? begin dan hier,

Klik voor een uitgebreide versie even hier op: [“uitgebreide versie”](#)

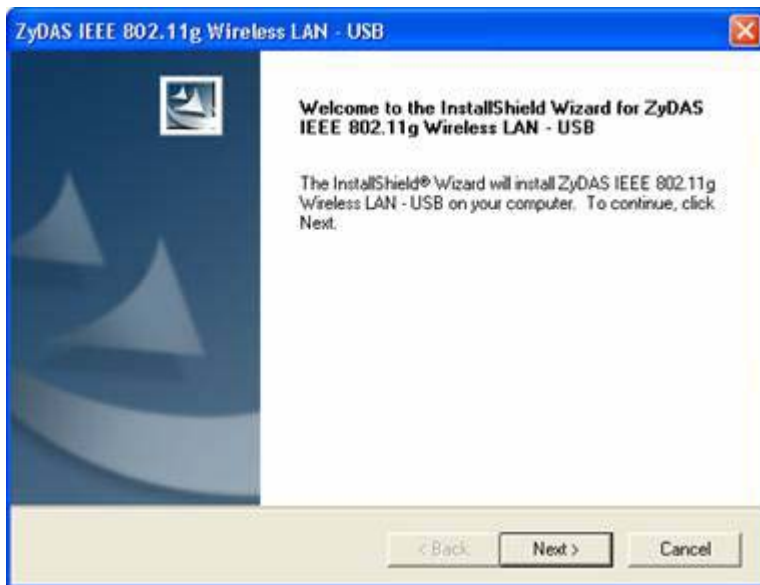
- 1) Niet de usb stick/adapter aansluiten, dat komt later pas.
- 2) Stop de Cdrom met de adapter software in de cdrom drive.
- 3) Dubbel Klik op Sweex_LC100040



04) Dubbel klik op setup

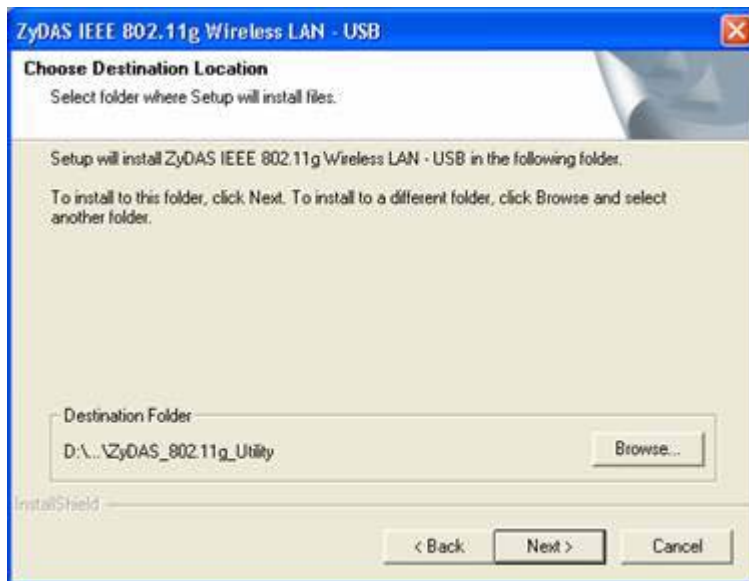


05) Klik hier op next,

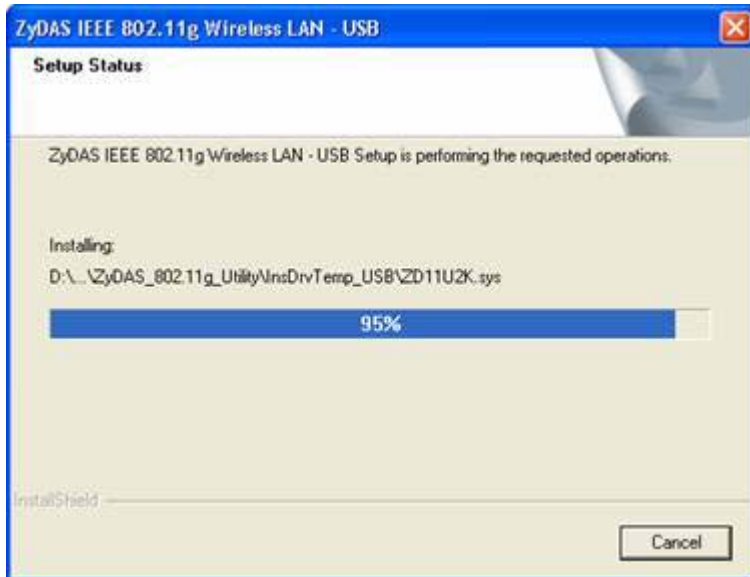


06) Kies evt. een andere plek om te installeren via browse,

07) klik next,



Installatie loopt automatisch door,



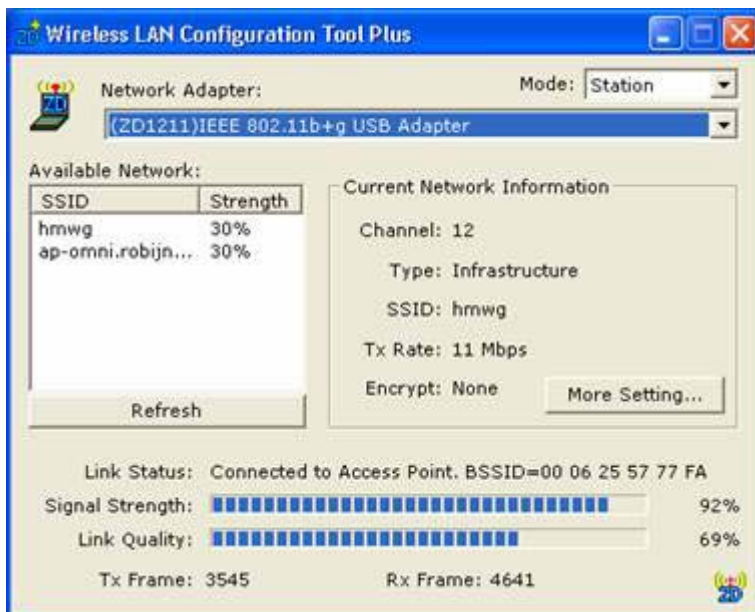
Hierna is de installatie voltooid, maar daar zie je dus niets van!!!!

08) Sluit nu de usb adapter aan, de driver installatie start automatisch.

09) Klik op je bureaublad (rechtsonder) met je rechter muis knop op het ZD icoontje & kies "Open Utility Window"

(Als je nu geen Available Network(s) /Access point(s) ziet, dan kan je dat proberen op te lossen door je antenne anders te richten of deze even op een andere plek te zetten.)

10) klik op more setting....



11) klik op change,

More Setting...

General Connection Setting

Channel 6 Tx Rate Auto

SSID any

Network Type Infrastructure

Encryption Disable WEP

Authentication Mode Auto **Change**

Encryption Setting

WEP Encryption Key Setting WPA Encryption Setting

Profile

Profile name:

Load Save Current Delete

Other

For more advanced setting, information...

Advanced Setting... Information

12) Vink “any” uit/af en *vul het SSID van het station van Wireless Leiden in dat bij jou te ontvangen valt*, (In dit voorbeeld: ap-omni.robijn.wleiden.net) , en druk op “apply”,

Let op!!!! , De SSID's die met 'il-.....' beginnen **werken niet!!!**

More Setting...

General Connection Setting

Channel 6 Tx Rate Auto

SSID ap-omni.robijn.wleiden.net any

Network Type Infrastructure

Encryption Disable WEP

Authentication Mode Auto **Apply**

Encryption Setting

WEP Encryption Key Setting WPA Encryption Setting

Profile

Profile name:

Load Save Current Delete

Other

For more advanced setting, information...

Advanced Setting... Information



- 13) Vul een profile naam in, verzin maar iets toepasselijks waar je de settings van dit AP aan kan herkennen & druk op "Save Current"



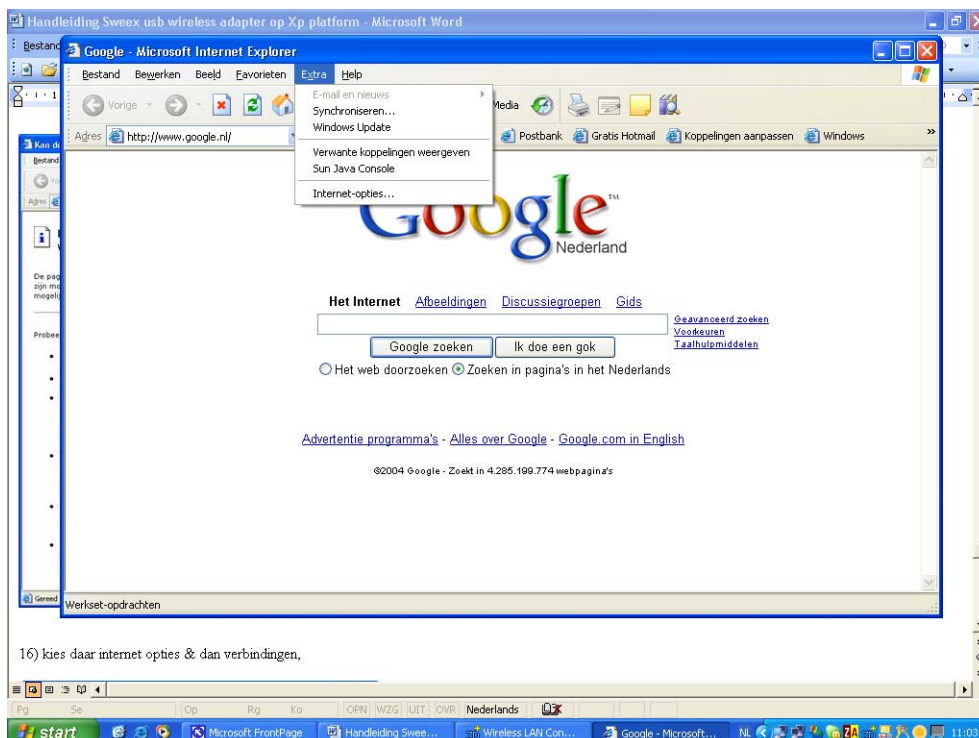
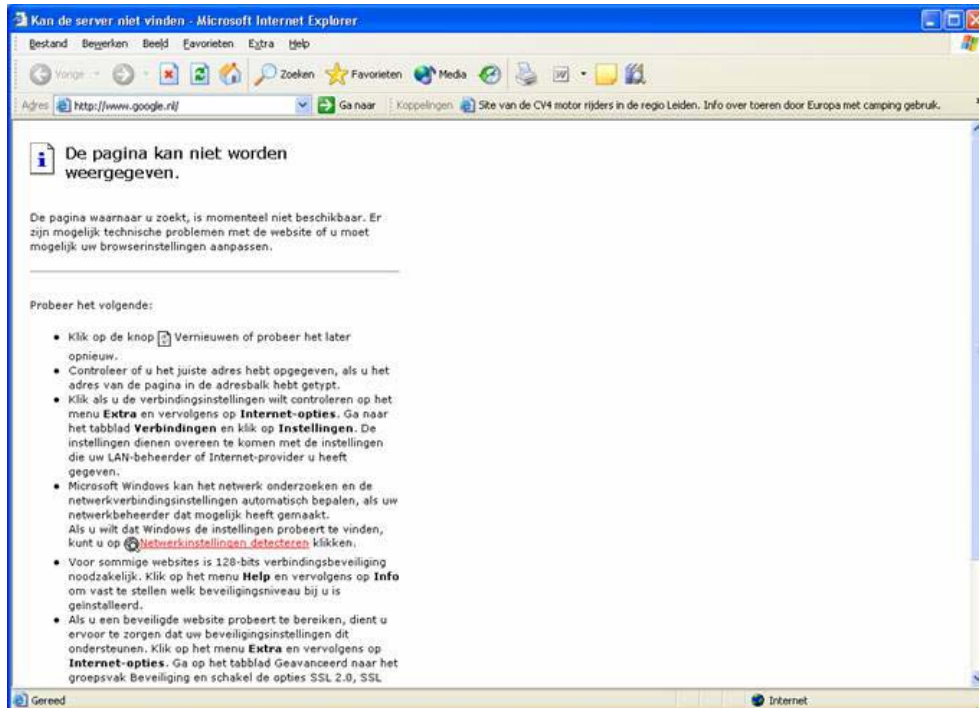
14) vervolgens met het pulldown menu jouw "Profile name:" kiezen & daarna op Load,



Klaar met deze Access Point instellingen van Wireless Leiden.

15) Als laatste moet je nog even de proxy instellingen voor Wireless Leiden in jouw IE / browser zetten, open daarvoor Internet explorer, en kies "extra",

^



16) kies daar internet opties & dan verbindingen,

16) kies daar internet opties & dan verbindingen,



17) Vink aan: “nooit een verbinding kiezen” & vervolgens klikken op “Lan-instellingen”,

Hier het vakje Proxy server aanvinken,

Adres: Proxy.wleiden.net

Poort: 3128



18) klik 2x op ok, om de/alle open staande windows af te sluiten en je bent klaar.

P.s. Denk aan je Firewall als je die hebt, die moet wel even weten dat je wil internetten via Wireless Leiden:



Gefeliciteerd je bent helemaal klaar, je draadloze verbinding zou nu moeten werken. Meer info nodig? Kijk dan even op:

www.wirelessleiden.nl

Input from: Joost ,Jan & Rolf.
Created & edited by: Rolf Kooi.
E-mail: rolf@wirelessleiden.nl
Last edit: 03-oct-2004
